



16103



16104

DESCRIPTION

16103 - PATTE DE FIXATION

Pour scellage dans le béton.

Matière : laiton

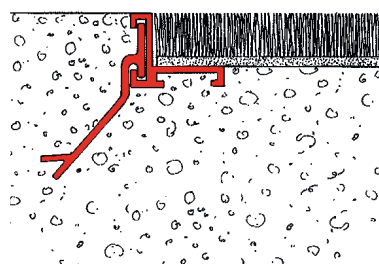
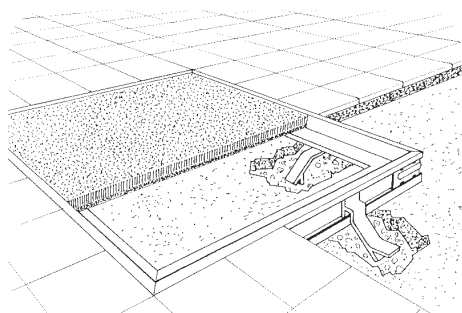
Conditionnement : sachet de 8.

16104 - ÉQUERRE

Pour constituer le cadre.

Matière : Alu brut

Conditionnement : sachet de 4.



Les informations contenues dans ce document sont communiquées à titre indicatif. Elles ne peuvent engager la responsabilité de ROMUS. L'utilisateur ou le prescripteur vérifiera la compatibilité des données techniques du produit avec la situation réelle. La société ROMUS se réserve le droit de modifier tout ou une partie de ce document sans préavis.

Architecte :

Tél. :

E-mail :

Projet :

Distributeur :

Tél. :

E-mail :