

Rapport

Numéro de projet : T11-33930

Numéro de rapport : T11.33930.03br

Reçu :

Un tapis d'entrée échantillon dans un cadre alu, portant l'inscription :

"Réversible"

Référence échantillon TÜV : MT11.33930.03.

Demande :

Classement comportement au feu selon EN 13501-1:2007.

Méthode d'essai :

Réaction au feu (panneau rayonnant) : EN ISO 9239-1.

Résultats :

Voir page deux.

Annexe :

Voir page trois.

RÉSULTATS DE L'ESSAI

Essai panneau rayonnant ISO 9239-1:2010

Date de réalisation de l'essai : 24-10-2011

Durée de conditionnement, climat : > 5 jours, 23 ± 2 °C et 50 ± 5 %

Description du substrat : Plaque fibres-ciment, 8±2 mm, 1800±200 kg/m³
conforme EN 13238.

Procédure d'échantillonnage : par le donneur d'ordre.

Description du nettoyeur utilisé : aucun.

Méthode de fixation : pose libre.

Spécimen d'essai, orientation	Propagation de flamme (cm)	CRF (kW/m ²)	Atténuation lumineuse maximum (%)	Dégagement de fumée (% min)	Classement indicatif ¹
1,	4,0	9,6*	9,2	29	B _{fl} - s1

Remarques: aucune prise de flamme soudaine, transitoire ou continue,

* le spécimen s'est éteint naturellement

¹ D'après la valeur CRF enregistrée, ce classement pourrait être obtenu, selon EN 13501-1:2007.

Cela est fondé sur un seul échantillon, tandis que quatre échantillons sont requis pour un classement final, sans faire des essais selon EN ISO 11925-2:2010.

CONCLUSION

Au sens de la norme EN 13501-1:2007, l'échantillon testé de la qualité susmentionnée **Réversible** répond aux exigences de la **Classe B_{fl} - s1**.

Déclaration

Les résultats de l'essai sont relatifs au comportement des spécimens d'essai du produit examiné dans les conditions particulières de l'essai ; ils ne sont pas destinés à être le seul critère d'évaluation du risque d'incendie présenté par le produit en utilisation.

La validité du présent rapport expirera cinq ans après sa publication ou directement après tout changement ou modification du produit / combinaison(s) de produits examiné(es) et/ou des critères. Ce rapport ne doit pas être reproduit, si ce n'est dans son intégralité, sans l'approbation écrite du laboratoire d'essai.

Auteur :

Mme I. Pierik

Révision :

Mr J. Brinks

Tous droits réservés.

Aucune partie de ce rapport ne peut être reproduite, mise à disposition et/ou examinée par des tiers, et/ou publiée par impression, photocopie, microfilm, sous forme électronique ou par tout autre moyen sans le consentement explicite écrit préalable de TÜV Rheinland Nederland BV.

Dans le cas où ce rapport a été rédigé dans le cadre d'une mission assignée à TÜV Rheinland Nederland BV, les droits et obligations des parties contractantes sont assujetties aux Conditions Générales pour les missions de consultation, de recherche et de certification assignées au TÜV Rheinland Nederland BV et/ou à l'accord correspondant conclu entre les parties contractantes. © 2010 TÜV Rheinland Nederland B.V.



S.A.S au capital de 1 045 200 Euros
Siège social : 13 et 15 rue du Taillefer
ZA « Les Pouards »
91160 CHAMPLAN
RCS EVRY B 333 267 961

ANNEXE I : Rapport spécimen unique panneau rayonnant sol**Rapport spécimen unique panneau rayonnant sol**

Norme : EN ISO 9239-1:2002

Laboratoire : TÜV Rheinland Nederland B.V.

Date de réalisation de l'essai : 24 oct. 2011

Description du spécimen : MT 11.33930.03

Nom de l'essai : Across #1

Nom fichier : D:100019.CSV

Nombre d'essais dans la série : 4

Nom fichier calibrage flux : C:\FRPSOFT\CALIB\FLX11004.CSV

Durée de l'essai : 18 minutes 35 secondes (1115 s)

Substrat utilisé? : Oui

Substrat : Silicate de calcium

Méthode de fixation : aucune

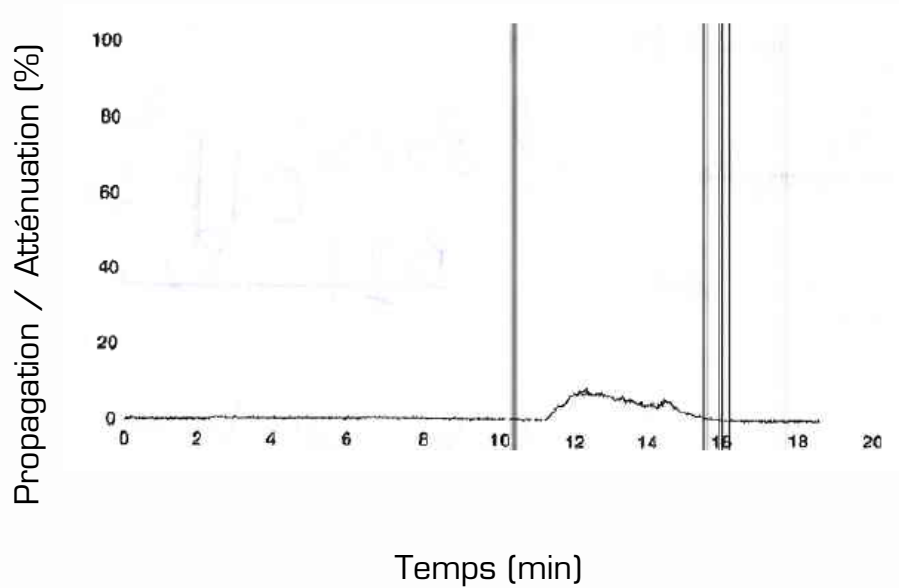
Emballé? : Oui

Temp. conditionnement [°C] : 23

HR conditionnement (%) : 50

Résultats de l'essai

Durée avant inflammation	: 2 minutes 01 secondes (121 s)
Autoextinction	: 18 minutes 32 secondes (1112 s)
Distance max. de propagation (mm)	: 40
Flux critique à l'extinction (kW/m ²)	: >= 10,9
HF-10 (kW/m ²)	: >= 10,9
HF-20 (kW/m ²)	: >= 10,9
HF-30 (kW/m ²)	: >= 10,9
Propagation de flamme à 10 minutes (mm)	: 30
Propagation de flamme à 20 minutes (mm)	: -1
Propagation de flamme à 30 minutes (mm)	: -1
Atténuation lumineuse maximale (%)	: 9,17
Durée jusqu'à atténuation lumineuse maximale	: 12 minutes 17 secondes (737 s)
Fumée intégrée totale (% min)	: 28,74
Classement potentiel	: A2(fl)/B(fl)
Classement dégagement de fumée	: s1

ANNEXE I : Rapport spécimen unique panneau rayonnant sol**Courbe fumée**

Nom de l'essai : Across #1

Nom du fichier : D:\FRPFILES\11100019.CSV

Résultats

Position (mm)	Temps (s)	Flux (kW/m ²)	Qsb (MJ/m ²)	Position (mm)	Temps (s)	Flux (kW/m ²)	Qsb (MJ/m ²)
60		11,3		510		3.7	
110		10,5		560		3.0	
160		9,9		610		2.6	
210		9,1		660		2.2	
260		8,1		710		1.8	
310		7,1		760		1.6	
360		6,1		810		1.4	
410		5,2		860		1.3	
460				910		1.2	

Observations

Le spécimen s'est éteint naturellement.

Traduction Française du PV Feu rédigé en Anglais