

**Rapport**

Numéro de projet : T11-33930

Numéro de rapport : T11.33930.01br

**Reçu :**

Un tapis d'entrée échantillon dans un cadre alu, portant l'inscription :

**"Design"** ;

Un tapis encastré dans un cadre alu, bouclette du tapis 100% PA, hauteur du système 22 mm.

Référence échantillon TÜV : MT11.33930.01.

**Demande :**

Classement comportement au feu selon EN 13501-1:2007.

**Méthode d'essai :**

Réaction au feu (panneau rayonnant) : EN ISO 9239-1.

**Résultats :**

Voir page deux.

**RÉSULTATS DE L'ESSAI**

➤ *Essai panneau rayonnant ISO 9239-1:2010*

Date de réalisation de l'essai : 07-11-2011

Durée de conditionnement, climat : > 5 jours, 23 ± 2 °C et 50 ± 5 %

Description du substrat : Plaque fibres-ciment, 8±2 mm, 1800±200 kg/m<sup>3</sup>  
conforme EN 13238.

Procédure d'échantillonnage : contractuelle.

Description du nettoyant utilisé : aucun.

Méthode de fixation : pose libre.

Spécimen d'essai, orientation	Propagation de flamme (cm)	CRF (kW/m <sup>2</sup> )	Atténuation lumineuse maximale (%)	Dégagement de fumée (% x min)
1, ☐	4,0	9,7*	18,5	94
2, ↑	30,0	7,0*	61,4	565
3, ↑	33,0	6,5*	65,2	649
4, ↑	33,0	6,5	61,8	583
<b>Moyenne</b>	<b>32,0</b>	<b>6,6</b>	<b>62,8</b>	<b>599</b>

Remarques : aucune prise de flamme soudaine, transitoire ou continue.

\* le spécimen s'est éteint naturellement

Observations : Le matériau de la bouclette est sorti du cadre pendant l'essai,

dégagement de fumée noire très important.

**CONCLUSION**

Au sens de la norme EN 13501-1:2007, l'échantillon testé de la qualité susmentionnée **Design** répond aux exigences de la **Classe C<sub>fl</sub> - s1**.

## Déclaration

Les résultats de l'essai sont relatifs au comportement des spécimens d'essai du produit examiné dans les conditions particulières de l'essai ; ils ne sont pas destinés à être le seul critère d'évaluation du risque d'incendie présenté par le produit en utilisation.

La validité du présent rapport expirera cinq ans après sa publication ou directement après tout changement ou modification du produit / combinaison(s) de produits examiné(es) et/ou des critères. Ce rapport ne doit pas être reproduit, si ce n'est dans son intégralité, sans l'approbation écrite du laboratoire d'essai.

Auteur :

Mme I. Pierik

Révision :

Mr J. Brinks

*Tous droits réservés.*

*Aucune partie de ce rapport ne peut être reproduite, mise à disposition et/ou examinée par des tiers, et/ou publiée par impression, photocopie, microfilm, sous forme électronique ou par tout autre moyen sans le consentement explicite écrit préalable de TÜV Rheinland Nederland BV.*

*Dans le cas où ce rapport a été rédigé dans le cadre d'une mission assignée à TÜV Rheinland Nederland BV, les droits et obligations des parties contractantes sont assujetties aux Conditions Générales pour les missions de consultation, de recherche et de certification assignées au TÜV Rheinland Nederland BV et/ou à l'accord correspondant conclu entre les parties contractantes. © 2010 TÜV Rheinland Nederland B.V.*

**ROMUS**<sup>®</sup>

**S.A.S au capital de 1 045 200 Euros**  
**Siège social : 13 et 15 rue du Taillefer**  
**ZA « Les Pouards »**  
**91160 CHAMPLAN**  
**RCS EVRY B 333 267 961**

**ANNEXE I : Rapport spécimen unique panneau rayonnant sol****Rapport spécimen unique panneau rayonnant sol**

Norme : EN ISO 9239-1.2002

Laboratoire : TÜV Rheinland Nederland B.V.

Date de réalisation de l'essai : 07 nov 2011

Description du spécimen : MT 11.33930.01

Nom de l'essai : Cross Prod #1

Nom du fichier : D:\FRPFILES\11110002.CSV

Nom du fichier calibration flux : C:\FRPSOFT\CALIB\FLX11005.CSV

Épaisseur (mm) :

Densité (kg/m<sup>3</sup>) :

Durée de l'essai : 13 minutes 46 secondes (826 s)

Substrat utilisé ? : Oui

Substrat : Silicate de calcium

Méthode de fixation : aucune

Emballé ? : Oui

Temp. conditionnement (°C) : 23

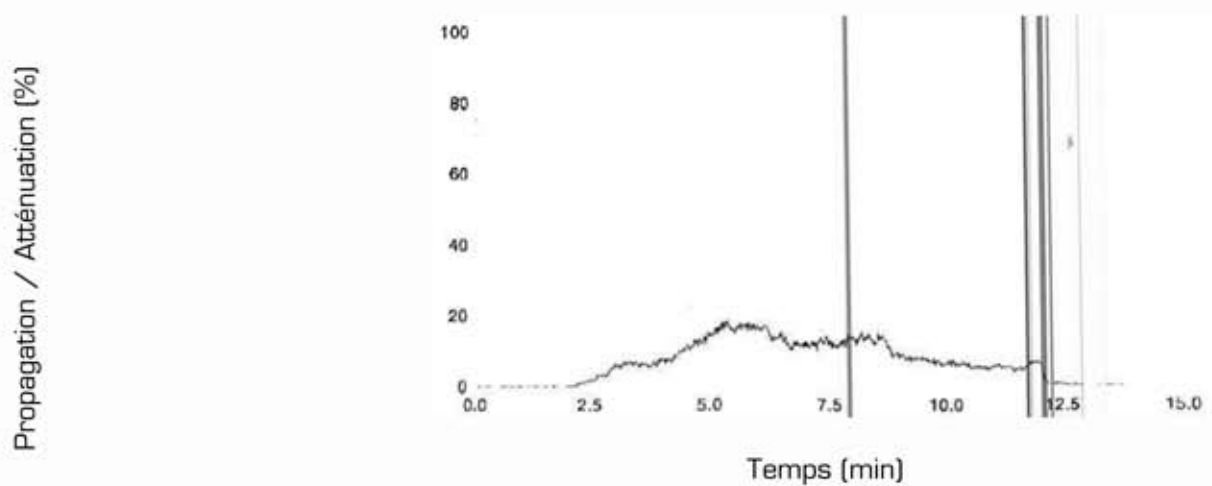
HR conditionnement (%) : 50

**Résultats de l'essai**

Durée avant inflammation	: 2 minutes 03 secondes (123 s)
Autoextinction	: 13 minutes 18 secondes (798 s)
Distance max. de propagation (mm)	: 40
Flux critique à l'extinction (kW/m <sup>2</sup> )	: >= 10,9
HF 10 (kW/m <sup>2</sup> )	: >= 10,9
HF 20 (kW/m <sup>2</sup> )	: >= 10,9
HF 30 (kW/m <sup>2</sup> )	: >= 10,9
Propagation de flamme à 10 minutes (mm)	: 40
Propagation de flamme à 20 minutes (mm)	: -1
Propagation de flamme à 30 minutes (mm)	: -1
Atténuation lumineuse maximale (%)	: 18,45
Durée jusqu'à atténuation lumineuse maximale	: 5 minutes 20 secondes (320 s)
Fumée intégrée totale	: 93,74
Classement potentiel	: A2(fl)/B(fl)
Classement dégagement de fumée	: s1

**ANNEXE I : Rapport spécimen unique panneau rayonnant sol**

**Courbe fumée**



Nom de l'essai : Cross Prod #1  
 Nom du fichier : D:\FRPFILES\11110002.CSV

**Résultats**

Position (mm)	Temps (s)	Flux (kW/m)	Qsb (MJ/m <sup>2</sup> )	Position (mm)	Temps (s)	Flux (kW/m)	Qsb (MJ/m <sup>2</sup> )
60	-	11,5	-	510	-	3.6	-
110	-	10,6		560	-	2.9	
160	-	9,8	-	610		2.4	-
210	-	8,9	-	660	-	2.2	
260		7,8	-	710	-	1.9	
310		6,8	-	760	-	1.6	
360		5,9		810		1.3	-
410	-	5.3		860	-	1.2	-
460	-	4,3	-	910	-	1.1	

**Observations**

Le spécimen s'est éteint naturellement.

*Traduction Française du PV Feu rédigé en Anglais*