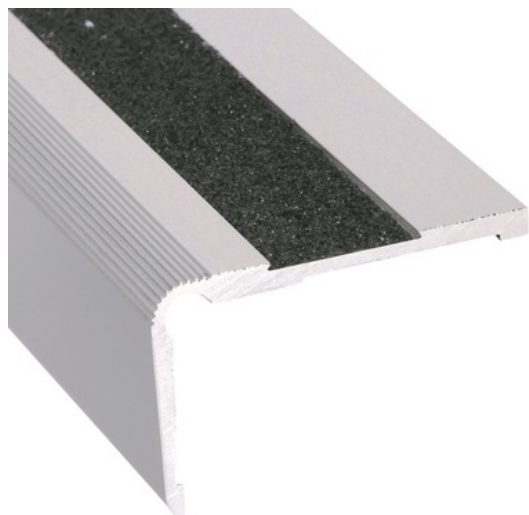


DATA SHEET



DESCRIPTION

Nez de marche en aluminium avec bande antidérapante carborundum noire (19 mm de largeur).
Permet de sécuriser les escaliers et de réduire les risques de glissade.

Percé - fraisé : à visser

22 trous, avec le premier et le dernier à 83 mm.

Les trous sont percés, fraisés puis ébavurés par-dessous.

Longueur : 3M

USE

À poser en jonction avec un revêtement de sol mince, moquette fine, plastique, d'une épaisseur minimale de 4 mm.

REFERENCE

Ref : 137523

NM BORD DROIT 19MM-ALU INC-PERCE + BDE NOIRE - 3M

MATERIAL

Alliage haut de gamme du genre 6060-T5 – N755-2 traité thermiquement pour lui conserver une plus grande dureté.

Anodisé (sans trace de pince de maintien) dans les épaisseurs les plus importantes pratiquées (15 microns).

Antidérapant : insert carborundum

Conformité REACH

FITTING MODE

Coupez le profilé à la longueur souhaitée.

Repérez les trous et percez dans la chape. Placez les chevilles ROMUS, puis le profilé et vissez avec les vis 94136.

Dégraissez le profil aluminium à l'alcool isopropylique avant de poser l'insert. Retirez le papier silicone et collez la bande antidérapante.

The information contained in this document is provided for information purposes. Romus cannot be held liable for this information. The user or specifier will check the compatibility of the product technical data with the actual situation. Romus reserves the right to modify all or part of this document without prior notice.

Architect :

Project :

Email :

Tel :

Distributor :

Tel :

Email :

DATA SHEET

> MAINTENANCE

Pour l'entretien journalier, utilisez des produits nettoyants standards.
Dans l'hypothèse d'utiliser un produit à base de soude, d'ammoniaque ou d'acide, faire un essai préalable en évitant les inserts.

The information contained in this document is provided for information purposes. Romus cannot be held liable for this information. The user or specifier will check the compatibility of the product technical data with the actual situation. Romus reserves the right to modify all or part of this document without prior notice.

Architect :

Project :

Email :

Tel :

Distributor :

Tel :

Email :