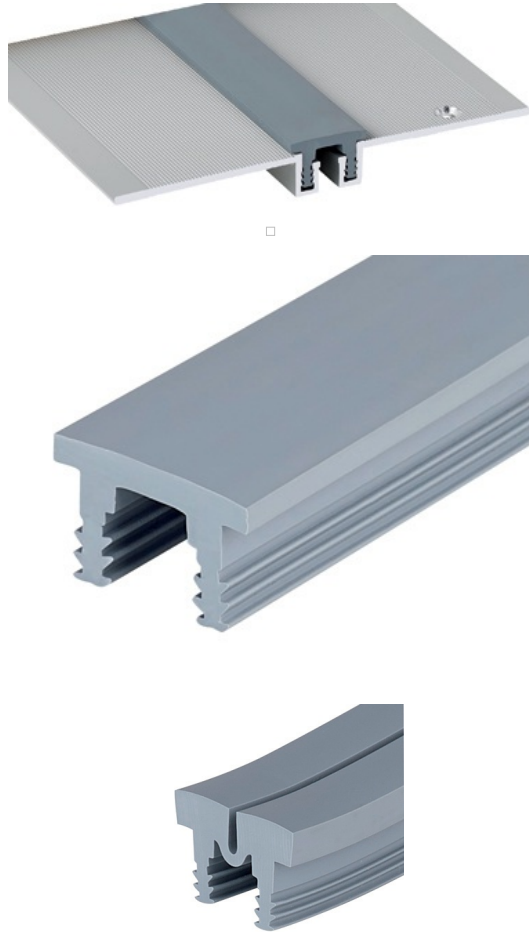


## FICHA TÉCNICA



### DESCRIPCIÓN

Perfilé aluminium avec insert souple de liaison  
Pour couvrir et obturer les joints de dilatation dans les bâtiments industriels, hopitaux, université, centres commerciaux  
Percé - fraisé : à visser  
18 trous, avec le premier et le dernier à 83 mm  
Les trous sont percés, fraisés puis ébavurés par-dessous  
Inserts disponibles voir catalogue

### USO

Se pose en recouvrement d'un revêtement de sol ou d'un sol protégé (résine, peinture...)  
Utilisation en intérieur

### REFERENCIA

Ref : 1851

### MATERIAL

Alliage aluminium brut haut de gamme du genre 6060-T5 – N755-2 traité thermiquement pour lui conserver une plus grande dureté.  
Inserts pour la dilatation : Profilé en PVC striés ou plats, à insérer dans les profilés aluminium (choix des inserts voir catalogue).  
Conformité REACH

### MODO DE COLOCACIÓN

Positionner les profilés en quinconce. Couper le profilé à la longueur souhaitée. Repérer les trous et percer dans la chape.  
Placer les chevilles ROMUS 194153. Placer le profilé et visser avec les vis ROMUS 94137. Insérer Le joint PVC à l'aide du maillet ROMUS 94959. Le joint est soudable avec le revêtement PVC : utiliser la Vaise de soudure ROMUS 95088.

### > MANTENIMIENTO

Pour l'entretien journalier, utiliser des produits nettoyants standards.  
Dans l'hypothèse d'utiliser un produit à base de soude, d'ammoniaque ou d'acide, faire un essai préalable en évitant les inserts.

La información que figura en este documento se facilita a título indicativo. No podrá poner en entredicho la responsabilidad de ROMUS. El usuario o el prescriptor comprobarán la compatibilidad de los datos técnicos del producto con la situación real. La empresa ROMUS se reserva el derecho de modificar total o parcialmente este documento sin previo aviso

Arquitecto :

Proyecto :

Correo electrónico :

Tel :

Distribuidor :

Tel :

Correo electrónico :