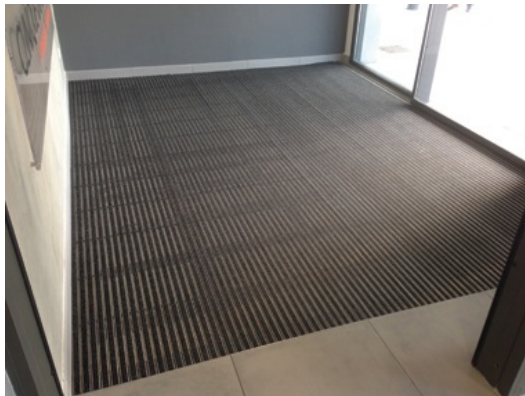
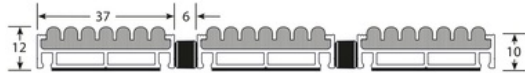


TEKNISET TIEDOT



KUVAUS

ENTRY CLEAN-TUULIKAAPPIMATOT

Romuksen tuulikaappimatot on suunniteltu ja valmistettu estämään ulkoa tulevan lian ja kosteuden kulkeutuminen sisätiloihin mahdollisimman tehokkaasti jolloin varsinaiset sisätilojen lattiapäällysteet pysyvät puhtaampina.

TUULIKAAPPIMATTOJEN TOIMINTATARKOITUS

KÄYTTÖ

Kovaan kulutukseen

Paksuus 12 mm

Aluesuositus 2: SISÄKÄYTTÖÖN

Rullattava avoin rakenne

VIITE

Ref : 8451

Tehdään mittaustyönä: Kysy tarkemmin Romuksen maahantuojalta.
http://www.romus.org/tmp/order_form/uk.pdf

MATERIAALI

Alumiiniprofiili. Standardi 6060-T5, N755-2,. Polypropeeni harjasilla kovaa kulutusta kestävä. Saatavilla eri paksuisina.
REACH yhteensopiva

ASENNUSTAPA

Matto voidaan asentaa suoraan syvennykseen tai voidaan asentaa pinta-asennuksena käyttäen apuna pintakehyksiä tuotenumero 6114. Kehys pitää kiinnittää lattiaan kulmapaloilla.

Tämän asiakirjan sisältämät tiedot ilmoitetaan ainoastaan tiedoksi. Ne eivät sido ROMUS-yhtiötä vastuuseen. Käyttäjän tai tilaajan tulee tarkista tuotteen teknisten tietojen yhteensopivuus todellisten käyttöolosuhteiden kanssa. ROMUS-yhtiö varaa oikeuden muuttaa tätä asiakirjaa tai jotain sen osaa ilman ennakkovaroitusta.

Arkkitehti :

Hanke :

Sähköpostiosoite :

Puhelin :

Jälleenmyyjä :

Puhelin :

Sähköpostiosoite :