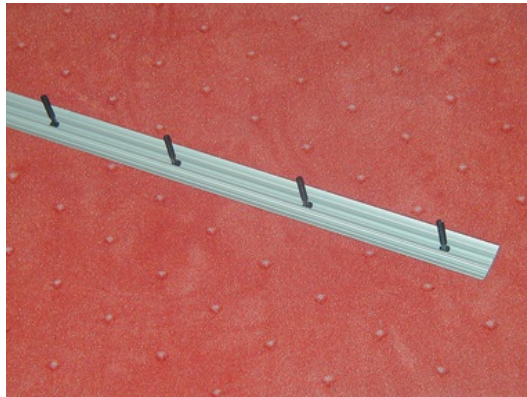
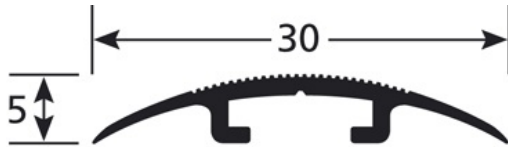
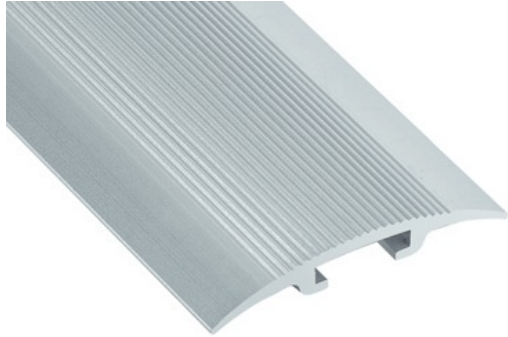


## TEKNISET TIEDOT



### KUVAUS

Profilé aluminium à fixation invisible qui permet de réaliser une jonction entre 2 revêtements de niveaux similaires.  
Livrés avec chevilles de fixation (94156 - Sachet de 20, longueur 42mm).  
Largeur : 30 mm  
Longueur : 2,80 M  
Épaisseur : 5 mm

### KÄYTTÖ

Utilisation en intérieur - Pour jonctions de niveau similaire.  
Se pose en recouvrement d'un revêtement de sol ou d'un parquet.

### VIITE

Ref : 1070  
SEUIL INVISIFIX 30MM ALU INC - 2,8 M

### MATERIAALI

Profilé en aluminium anodisé.  
Résiste à l'abrasion, aux rayures, aux lessives, aux produits d'entretien ménager, à la chaleur et au froid.  
Conformité REACH

### ASENNUSTAPA

Seuil à fixation invisible par chevilles à ailettes (prévoir environ 5 chevilles 94156 par mètre).  
1 - Avant la pose du revêtement, tracez une ligne et percez le nombre de trous souhaités (5/m) en utilisant un foret Ø 6 mm.  
2 - Enfilez le nombre de chevilles correspondant sur le profil et les faire coulisser.  
3 - Une fois le revêtement posé, positionnez les chevilles devant les trous (cheville à tête excentrée - Si les trous ne sont pas bien alignés, tournez la cheville pour qu'elle soit en face du trou) et enfin enfoncez le tout en force.

### > HOITO

Pour l'entretien journalier, utiliser des produits nettoyants standards.  
Dans l'hypothèse d'utiliser un produit à base de soude, d'ammoniaque ou d'acide, faire un essai préalable.

Tämän asiakirjan sisältämät tiedot ilmoitetaan ainoastaan tiedoksi. Ne eivät sido ROMUS-yhtiötä vastuuseen. Käyttäjän tai tilaajan tulee tarkista tuotteen teknisten tietojen yhteensopivuus todellisten käyttöolosuhteiden kanssa. ROMUS-yhtiö varaa oikeuden muuttaa tätä asiakirjaa tai jotain sen osaa ilman ennakkovaroitusta.

Arkkitehti :

Hanke :

Sähköpostiosoite :

Puhelin :

Jälleenmyyjä :

Puhelin :

Sähköpostiosoite :