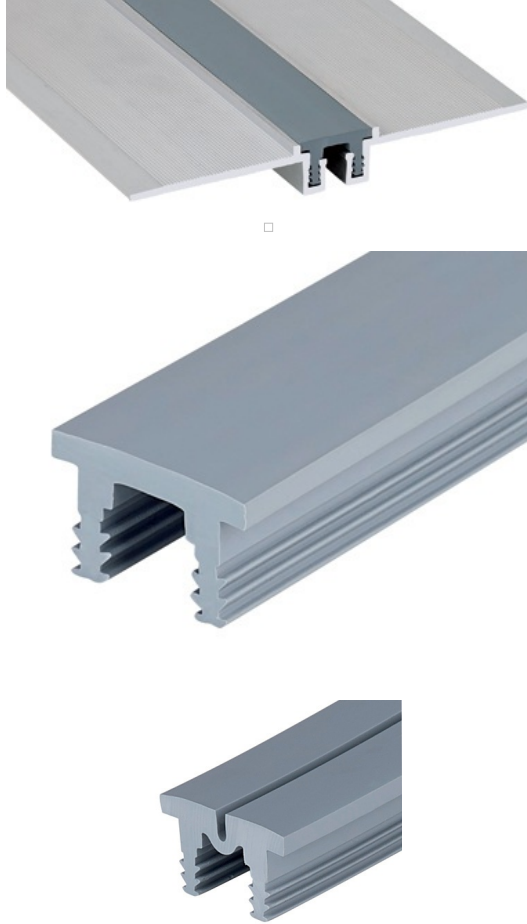


TEKNISET TIEDOT



KUVAUS

Profilé aluminium avec insert souple de liaison
Pour couvrir et obturer les joints de dilatation dans les bâtiments industriels, hopitaux, université, centres commerciaux
Percé - fraisé : à visser
18 trous, avec le premier et le dernier à 83 mm
Les trous sont percés, fraisés puis ébavurés par-dessous
Inserts disponibles voir catalogue

KÄYTTÖ

Se pose en recouvrement d'un revêtement de sol ou d'un sol protégé (résine, peinture...)
Utilisation en intérieur

VIITE

Ref : 1860

MATERIAALI

Alliage aluminium brut haut de gamme du genre 6060-T5 – N755-2 traité thermiquement pour lui conserver une plus grande dureté.
nInserts pour la dilatation : Profilé en PVC striés ou plats, à insérer dans les profilés aluminium (choix des inserts voir catalogue).
Conformité REACH

ASENNUSTAPA

Positionner les profilés en quinconce. Couper le profilé à la longueur souhaitée. Repérer les trous et percer dans la chape. Placer les chevilles ROMUS 194153. Placer le profilé et visser avec les vis ROMUS 94137. Insérer Le joint PVC à l'aide du maillet ROMUS 94959. Le joint est soudable avec le revêtement PVC : utiliser la Valise de soudure ROMUS 95088.

> HOITO

Pour l'entretien journalier, utiliser des produits nettoyants standards.
Dans l'hypothèse d'utiliser un produit à base de soude, d'ammoniaque ou d'acide, faire un essai préalable en évitant les inserts.

Tämän asiakirjan sisältämät tiedot ilmoitetaan ainoastaan tiedoksi. Ne eivät sido ROMUS-yhtiötä vastuuseen. Käyttäjän tai tilaajan tulee tarkista tuotteen teknisten tietojen yhteensopivuus todellisten käyttöolosuhteiden kanssa. ROMUS-yhtiö varaa oikeuden muuttaa tätä asiakirjaa tai jotain sen osaa ilman ennakkovaroitusta.

Arkkitehti :

Hanke :

Sähköpostiosoite :

Puhelin :

Jälleenmyyjä :

Puhelin :

Sähköpostiosoite :