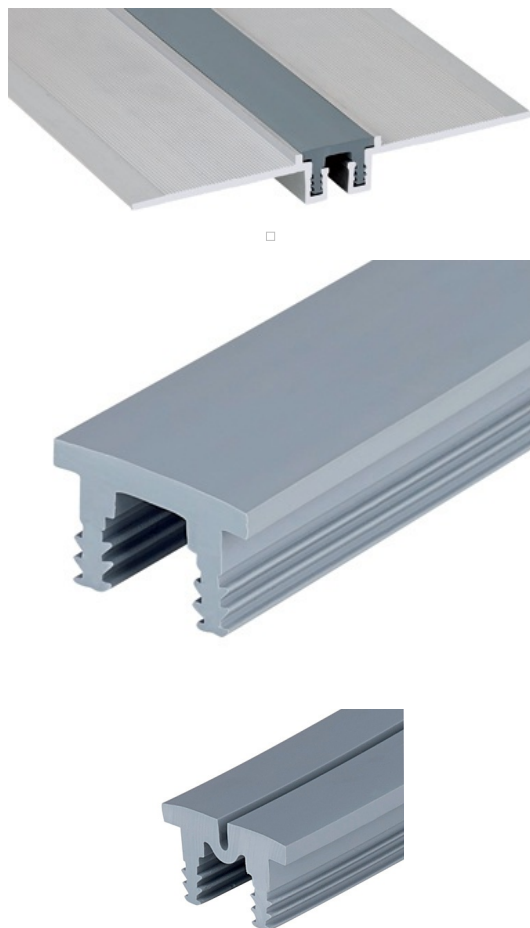


TECHNISCHE FICHE



BESCHRIJVING

Profilé aluminium avec insert souple de liaison
Pour couvrir et obturer les joints de dilatation dans les bâtiments industriels, hopitaux, université, centres commerciaux
Percé - fraisé : à visser
18 trous, avec le premier et le dernier à 83 mm
Les trous sont percés, fraisés puis ébavurés par-dessous
Inserts disponibles voir catalogue

GEBRUIK

Se pose en recouvrement d'un revêtement de sol ou d'un sol protégé (résine, peinture...)
Utilisation en intérieur

REFERENTIE

Ref : 1865

MATERIAAL

Alliage aluminium brut haut de gamme du genre 6060-T5 – N755-2 traité thermiquement pour lui conserver une plus grande dureté.
nInserts pour la dilatation : Profilé en PVC striés ou plats, à insérer dans les profilés aluminium (choix des inserts voir catalogue).
Conformité REACH

PLAATSINGSVOORSCHRIFTEN

Positionner les profilés en quinconce. Couper le profilé à la longueur souhaitée. Repérer les trous et percer dans la chape. Placer les chevilles ROMUS 194153. Placer le profilé et visser avec les vis ROMUS 94137. Insérer Le joint PVC à l'aide du maillet ROMUS 94959. Le joint est soudable avec le revêtement PVC : utiliser la Valise de soudure ROMUS 95088.

> ONDERHOUD

Pour l'entretien journalier, utiliser des produits nettoyants standards.
Dans l'hypothèse d'utiliser un produit à base de soude, d'ammoniaque ou d'acide, faire un essai préalable en évitant les inserts.

De informatie in dit document wordt enkel ter indicatie meegedeeld. Ze kan geen aansprakelijkheid voor ROMUS medebrengen. De gebruiker of verwijzend persoon zal de compatibiliteit van de technische gegevens van het product controleren en vergelijken met de reële situatie. ROMUS behoudt elk recht om het volledige document of een deel ervan aan te passen zonder voorafgaande schriftelijke kennisgeving.

Architect :

Project :

E-mail :

Tel :

Distributeur :

Tel :

E-mail :