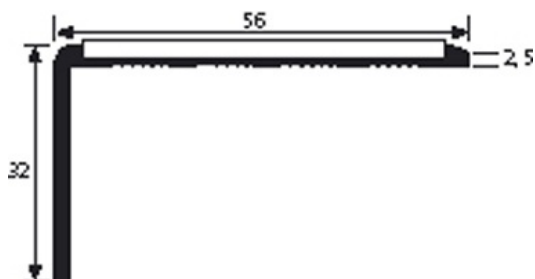
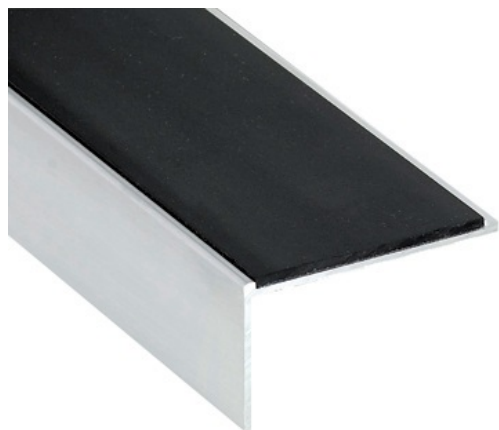


TECHNISCHE FICHE



BESCHRIJVING

Aluminium trapneus met PVC antislip inleg
Voor alle openbare of druk bezochte gebouwen (kantoren, ziekenhuizen, scholen, winkels, etc.).
Zorgt voor een betere veiligheid en voorkomt uitglijden
Geboord - Gefreesd - Om te schroeven
18 gaten, met eerste gat op 83 mm.
De gaten zijn geboord, gebraamd en verzonken.
Inleg beschikbaar

GEBRUIK

Plaatsing in aansluiting met een vloerbedekking
Binnen toepassing

REFERENTIE

Ref : 1670

MATERIAAL

Conform REACH
Brandbestendig classificatie polyurethane inlage Bs2 d0

De informatie in dit document wordt enkel ter indicatie meegedeeld. Ze kan geen aansprakelijkheid voor ROMUS medebrengen. De gebruiker of verwijzend persoon zal de compatibiliteit van de technische gegevens van het product controleren en vergelijken met de reële situatie. ROMUS behoudt elk recht om het volledige document of een deel ervan aan te passen zonder voorafgaande schriftelijke kennisgeving.

Architect :

Project :

E-mail :

Tel :

Distributeur :

Tel :

E-mail :

TECHNISCHE FICHE

> ONDERHOUD

Voor dagelijks onderhoud, standaard schoonmaakmiddelen gebruiken.
Indien producten op sodium, ammoniak of zuur basis worden toegepast is het aanbevolen vooraf een proef te doen zonder de inleggen te raken

De informatie in dit document wordt enkel ter indicatie meegedeeld. Ze kan geen aansprakelijkheid voor ROMUS medebrengen. De gebruiker of verwijzend persoon zal de compatibiliteit van de technische gegevens van het product controleren en vergelijken met de reële situatie. ROMUS behoudt elk recht om het volledige document of een deel ervan aan te passen zonder voorafgaande schriftelijke kennisgeving.

Architect :

Project :

E-mail :

Tel :

Distributeur :

Tel :

E-mail :