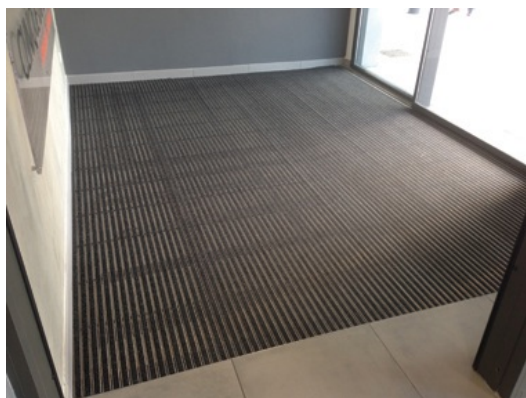


DANE TECHNICZNE



zone 2



OPIS

MATY WEJŚCIOWE ENTRY CLEAN

System mat wejściowych ENTRY CLEAN ROMUS został zaprojektowany tak, aby jak najefektywniej uniemożliwić przenikanie pyłu, wilgoci i zanieczyszczeń wnoszonych na butach przez wchodzących, i aby zapobiegać zabrudzeniom i wcześniejszemu zużyciu się wykładzin podłogowych.

PRZEZNACZENIE MAT WEJŚCIOWYCH ENTRY CLEAN:

PRZEZNACZENIE

Bardzo duża częstotliwość ruchu

Grubość: 12 mm

Strefa 2: Do użytku WEWNĄTRZ BUDYNKÓW

Rolowana otwarta struktura

NR REF.

Ref : 8430

Robione na wymiar: Pobierz specjalny Formularz Zamówienia ROMUS

http://www.romus.org/tmp/order_form/pl.pdf

MATERIAŁ

Profile aluminiowe, norma 6060-T5, N755-2. Wkładka z bardzo twardej wykładziny polipropylenowej.

Zgodny z systemem REACH

SPOSÓB INSTALACJI

MONTAŻ: Aby szybko i dobrze zamontować matę należy użyć ramy 6100 kłamy 161104 i połączyć z narożnikami 161103 lub zamontować bezpośrednio na podłodze wykorzystując rampę 6115 i narożniki 16117 do wyrównania poziomów. Ramy robione są pod wymiar na zamówienie.

Informacje podane w tym dokumencie mają charakter orientacyjny. Firma ROMUS nie ponosi za nie żadnej odpowiedzialności. Użytkownik lub zleceniodawca musi sprawdzić zgodność danych technicznych produktu ze stanem faktycznym. Spółka ROMUS zastrzega sobie prawo do wprowadzania zmian w całym dokumencie lub jego części bez uprzedniego zawiadomienia.

Architekt :

Projekt :

E-mail :

Tel :

Dystrybutor :

Tel :

E-mail :