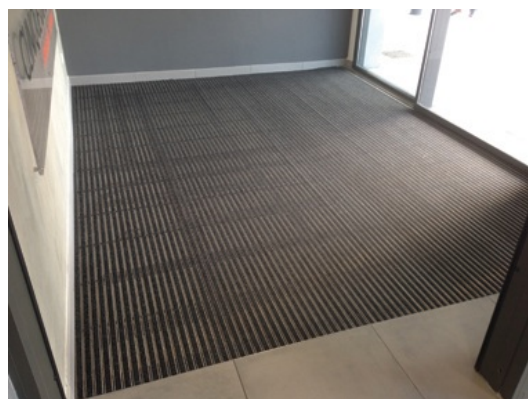


## DANE TECHNICZNE



zone **2**



### OPIS

#### MATY WEJŚCIOWE ENTRY CLEAN

System mat wejściowych ENTRY CLEAN ROMUS został zaprojektowany tak, aby jak najefektywniej uniemożliwić przenikanie pyłu, wilgoci i zanieczyszczeń wnoszonych na butach przez wchodzących, i aby zapobiegać zabrudzeniom i wcześniejszemu zużyciu się wykładzin podłogowych.

PRZEZNACZENIE MAT WEJŚCIOWYCH ENTRY CLEAN:

### PRZEZNACZENIE

Duża częstotliwość ruchu

Grubość: 12 mm

Strefa 1 lub 2: Do użycia na ZEWNĄTRZ i WEWNĄTRZ pomieszczeń

Rolowana otwarta struktura

### NR REF.

Ref : 8440

Robione na wymiar: Pobierz specjalny Formularz Zamówienia ROMUS

[http://www.romus.org/tmp/order\\_form/pl.pdf](http://www.romus.org/tmp/order_form/pl.pdf)

### MATERIAŁ

Profil aluminiowy w 30% z recyklingu EN-755-9. Wkładka gumowa (EPDM) o wysokiej wytrzymałości.

Profile aluminiowe, norma 6060-T5, N755-2. Wkładka z bardzo trwałej wykładziny polipropylenowej.

Zgodny z systemem REACH

### SPOSÓB INSTALACJI

MONTAŻ: Aby szybko i dobrze zamontować matę należy użyć ramy 6113 kłamy 161104 i połączyć z narożnikami 161103 lub zamontować bezpośrednio na podłodze wykorzystując rampę 6114 i narożniki 16119 do wyrównania poziomów. Ramy robione są pod wymiar na zamówienie.

Informacje podane w tym dokumencie mają charakter orientacyjny. Firma ROMUS nie ponosi za nie żadnej odpowiedzialności. Użytkownik lub zleceniodawca musi sprawdzić zgodność danych technicznych produktu ze stanem faktycznym. Spółka ROMUS zastrzega sobie prawo do wprowadzania zmian w całym dokumencie lub jego części bez uprzedniego zawiadomienia.

Architekt :

Projekt :

E-mail :

Tel :

Dystrybutor :

Tel :

E-mail :