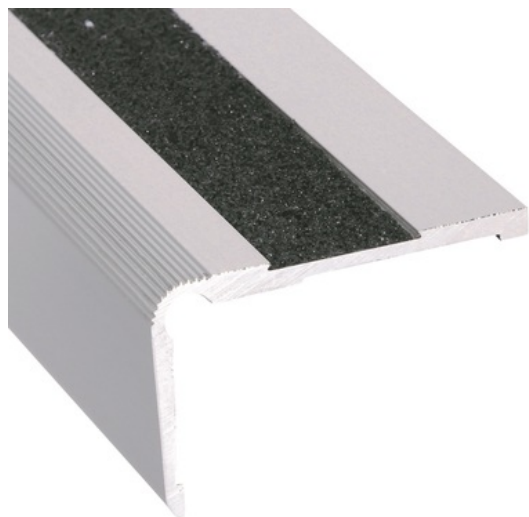


Fiche technique



DESRIPTIF

Nez de marche en aluminium avec bande antidérapante carborundum noire (19 mm de largeur).
Permet de sécuriser les escaliers et de réduire les risques de glissade.
Percé - fraisé : à visser
22 trous, avec le premier et le dernier à 83 mm.
Les trous sont percés, fraisés puis ébavurés par-dessous.

Longueur : 3M

USAGE

À poser en jonction avec un revêtement de sol mince, moquette fine, plastique, d'une épaisseur minimale de 4 mm.

RÉFÉRENCE

Ref : 137523
NM BORD DROIT 19MM-ALU INC-PERCE + BDE NOIRE - 3M

MATIÈRE

Alliage haut de gamme du genre 6060-T5 – N755-2 traité thermiquement pour lui conserver une plus grande dureté.
Anodisé (sans trace de pince de maintien) dans les épaisseurs les plus importantes pratiquées (15 microns).
Antidérapant : insert carborundum
Conformité REACH

MODE DE POSE

Coupez le profilé à la longueur souhaitée.
Repérez les trous et percez dans la chape. Placez les chevilles ROMUS, puis le profilé et vissez avec les vis 94136.
Dégraissez le profil aluminium à l'alcool isopropylique avant de poser l'insert. Retirez le papier silicone et collez la bande antidérapante.

Les informations contenues dans ce document sont communiquées à titre indicatif. Elles ne peuvent engager la responsabilité de ROMUS. L'utilisateur ou le prescripteur vérifiera la compatibilité des données techniques du produit avec la situation réelle. La société ROMUS se réserve le droit de modifier tout ou partie de ce document sans préavis.

Architecte :

Projet :

Email :

Tél :

Distributeur :

Tél :

Email :

Fiche technique

> Entretien recommandé

Pour l'entretien journalier, utilisez des produits nettoyants standards.
Dans l'hypothèse d'utiliser un produit à base de soude, d'ammoniaque ou d'acide, faire un essai préalable en évitant les inserts.

Les informations contenues dans ce document sont communiquées à titre indicatif. Elles ne peuvent engager la responsabilité de ROMUS. L'utilisateur ou le prescripteur vérifiera la compatibilité des données techniques du produit avec la situation réelle. La société ROMUS se réserve le droit de modifier tout ou partie de ce document sans préavis.

Architecte :

Projet :

Email :

Tél :

Distributeur :

Tél :

Email :